

Arbeitsmarktkennndaten Dezember 2024

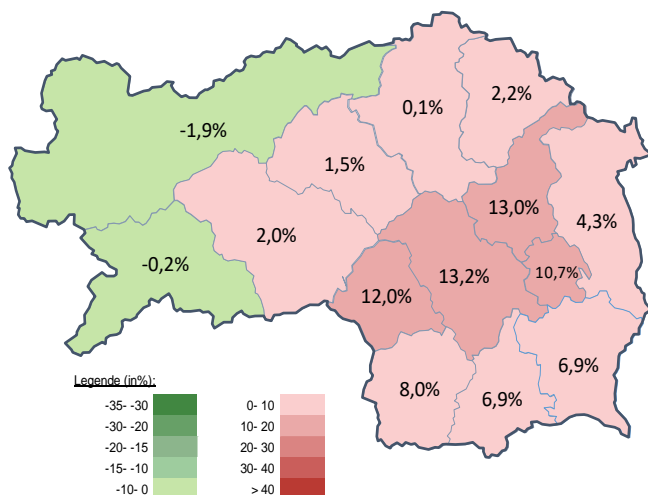
		Veränderung zu 2023		Vergleich zur Steiermark	
		absolut	relativ in %		
Bestand vorgemerkte Arbeitslose	1.138	131		45.095	
Frauen	324	40	13,0%	16.469	8,7%
Männer*	814	91	12,6%	28.626	6,5%
unter 25 Jahre	149	-7	-4,5%	4.778	2,8%
25 bis unter 50 Jahre	628	105	20,1%	25.280	9,6%
über 50 Jahre	361	33	10,1%	15.037	9,3%
Ausländer_innen	183	45	32,6%	15.548	12,5%
mit gesundheitl. Vermittlungseinschränkungen	302	72	31,3%	13.585	10,4%
davon anerkannte Behinderte	45	8	21,6%	2.895	16,8%
in Schulungen des AMS	183	12	7,0%	7.825	-0,4%
Dynamik: arbeitslos geworden	632	-28	-4,2%	15.781	-8,9%
Arbeitslosigkeit beendet	178	19	11,9%	7.180	-2,1%
dar. Arbeitsaufnahmen	71	-1	-1,4%	3.521	-0,9%

* Männer und Personen mit alternativem Geschlechtseintrag (gilt für den gesamten Bericht)

Stellen- und Lehrstellenmarkt Dezember 2024

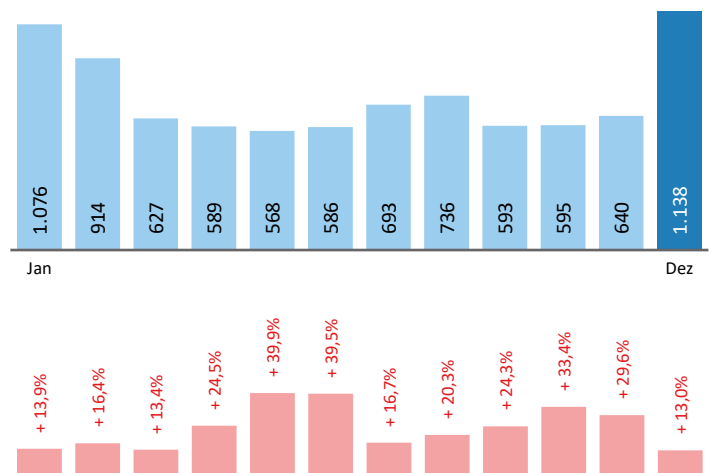
Bestand	Steiermark			Zugang	Steiermark		
	+/- zu 2023		in %		+/- zu 2023		in %
	absolut	in %			absolut	in %	
offene Stellen (sofort verfügbar)	368	-74 -16,7%	11.092 -7,7%	offene Stellen	110	-86 -43,9%	3.548 -11,1%
offene Stellen (nicht sof. verf.)	21	0 0,0%	1.836 18,6%	Lehrstellensuchende	7	-5 -41,7%	640 -4,9%
Lehrstellensuchende	23	3 15,0%	787 -7,5%	offene Lehrstellen	53	-1 -1,9%	402 -50,2%
offene Lehrstellen (sofort verf.)	32	11 52,4%	988 -7,3%				

Veränderung der Arbeitslosigkeit im Dezember 2024



Veränderung der Arbeitslosigkeit

(in den letzten 12 Monaten)

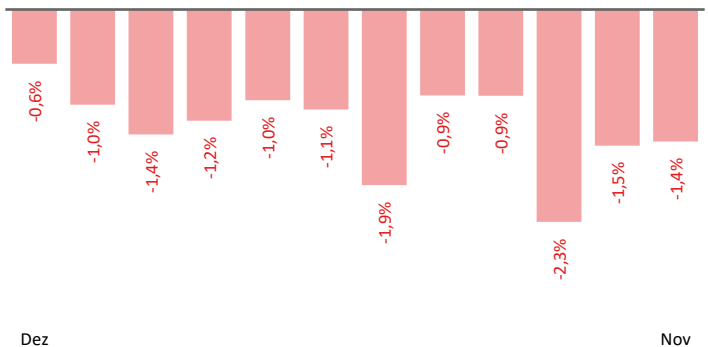


Beschäftigte und Arbeitslosenquoten des Vormonats November 2024

unselbstständig Beschäftigte November 2024

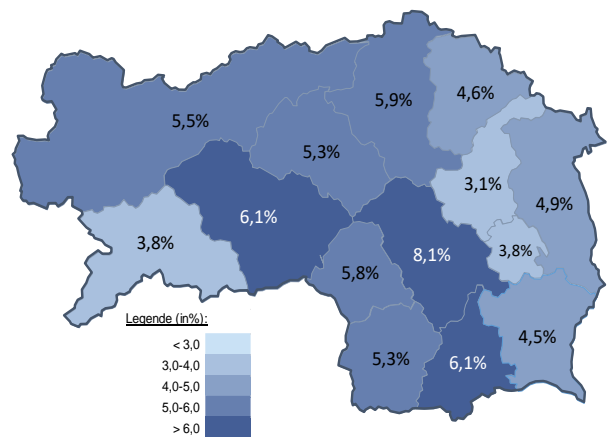
	Weiz		Steiermark	
		+/- zu 2023		+/- zu 2023
Summe	20.066	-1,4%	546.855	-0,7%
Frauen	9.295	0,0%	253.057	0,5%
Männer	10.771	-2,6%	293.798	-1,7%
< 25 Jahre	2.574	-1,2%	59.490	-2,8%
25 bis 50 Jahre	11.397	-2,1%	327.066	-1,1%
> 50 Jahre	6.095	-0,4%	160.299	1,0%
AusländerInnen	1.666	-3,0%	113.042	0,6%

Veränderung der Beschäftigten (in den letzten 12 Monaten)



Arbeitslosenquoten November 2024

	Weiz		Steiermark	
		+/- in %Pkt.		+/- in %Pkt.
Summe	3,1%	0,7%	6,0%	0,8%
Frauen	2,8%	0,6%	5,7%	0,7%
Männer	3,3%	0,9%	6,3%	0,9%
< 25 Jahre	3,4%	0,5%	6,0%	0,6%
25 bis 50 Jahre	2,8%	0,9%	5,6%	0,8%
> 50 Jahre	3,4%	0,4%	7,0%	0,8%
AusländerInnen	8,4%	3,4%	9,7%	1,4%



Kenndaten nach ausgewählten Wirtschaftsklassen im Monat November 2024

Veränderung zum Vorjahresmonat	vorgemerkte Arbeitslose		Beschäftigte		Arbeitslosenquote		Zugang offene Stellen	
		in %	in %	in %	in %Pkt		in %	
Produktion (Herstellung von Waren)	124	36,3%	5.672	-4,0%	2,1%	0,6%	10	-41,2%
Bauwesen	42	-10,6%	1.910	-1,2%	2,2%	-0,2%	6	20,0%
Handel	74	45,1%	2.670	1,1%	2,7%	0,8%	22	-24,1%
Verkehrswesen	30	100,0%	573	-2,6%	5,0%	2,5%	1	-50,0%
Beherbergung und Gastronomie	69	25,5%	823	-5,8%	7,7%	1,8%	7	16,7%
wirtschaftliche Dienstleistungen	103	25,6%	787	-13,1%	11,6%	3,3%	81	-8,0%
dar. Überlassung von Arbeitskräften	84	35,5%	506	-16,6%	14,2%	5,0%	75	-12,8%
dar. Gebäudebetreuung	11	-8,3%	166	-8,8%	6,2%	0,0%	5	150,0%
Gesundheits- und Sozialwesen	75	10,3%	1.542	1,0%	4,6%	0,4%	8	-11,1%
Weiz	640	29,6%	20.066	-1,4%	3,1%	0,7%	152	-12,1%
Steiermark	35.120	15,2%	546.855	-0,7%	6,0%	0,8%	4.706	-6,0%

Arbeitsmarktservice Weiz

Hans Klöpfer Gasse 6
8160 Weiz
Tel: +43 50 904 640

E-Mail: ams.weiz@ams.at



Medieninhaber, Verleger und Herausgeber

Arbeitsmarktservice Steiermark
8020 Graz, Babenbergerstraße 33 | Tel. +43 50 904 640
<https://www.ams.at/#steiermark> | statistik.steiermark@ams.at

Verwendung mit Quellenangabe gestattet