

Arbeitsmarktkennndaten Mai 2024

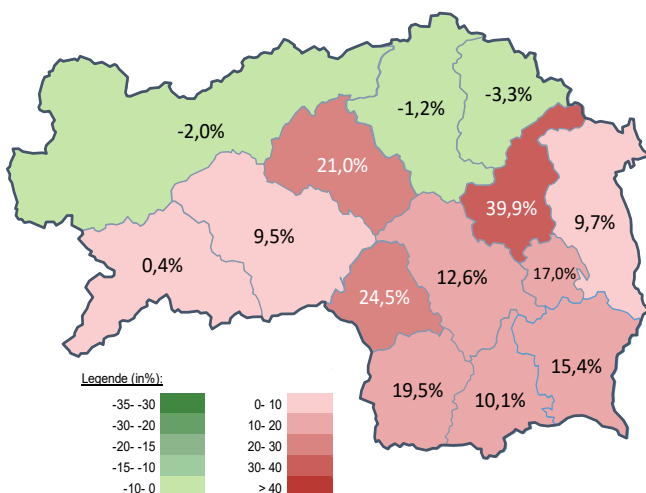
		Veränderung zu 2023		Vergleich zur Steiermark	
		absolut	relativ in %		
Bestand vorgemerkte Arbeitslose	593	-20	-3,3%	31.220	11,8%
Frauen	264	-30	-10,2%	13.639	8,5%
Männer*	329	10	3,1%	17.581	14,5%
unter 25 Jahre	59	-17	-22,4%	3.143	8,9%
25 bis unter 50 Jahre	284	21	8,0%	17.074	13,7%
über 50 Jahre	250	-24	-8,8%	11.003	9,8%
Ausländer_innen	130	21	19,3%	10.503	13,9%
mit gesundheitl. Vermittlungseinschränkungen	318	23	7,8%	11.458	12,6%
davon anerkannte Behinderte	67	-5	-6,9%	2.426	18,3%
in Schulungen des AMS	218	11	5,3%	8.919	12,9%
Dynamik: arbeitslos geworden	133	-55	-29,3%	7.144	-8,7%
Arbeitslosigkeit beendet	208	-52	-20,0%	9.607	-5,6%
dar. Arbeitsaufnahmen	120	-17	-12,4%	5.309	-4,3%

* Männer und Personen mit alternativem Geschlechtseintrag (gilt für den gesamten Bericht)

Stellen- und Lehrstellenmarkt Mai 2024

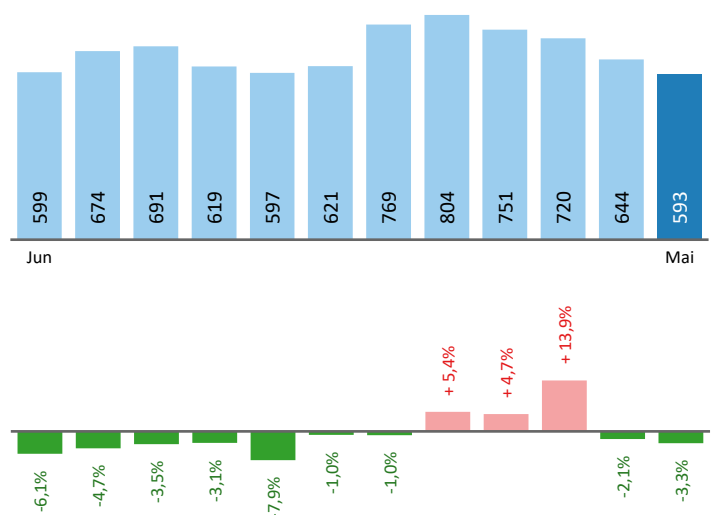
Bestand	Steiermark				Zugang	Steiermark					
	±/ zu 2023		in %			±/ zu 2023		in %			
	absolut	in %			absolut	in %					
offene Stellen (sofort verfügbar)	262	-15	-5,4%	13.093	-18,1%	offene Stellen	132	3	2,3%	6.148	-10,8%
offene Stellen (nicht sof. verf.)	21	7	50,0%	1.731	13,3%						
Lehrstellensuchende	16	8	100,0%	486	5,0%	Lehrstellensuchende	11	-2	-15,4%	627	13,0%
offene Lehrstellen (sofort verf.)	26	9	52,9%	1.013	-11,8%	offene Lehrstellen	15	13	650,0%	263	-28,9%

Veränderung der Arbeitslosigkeit im Mai 2024



Veränderung der Arbeitslosigkeit

(in den letzten 12 Monaten)

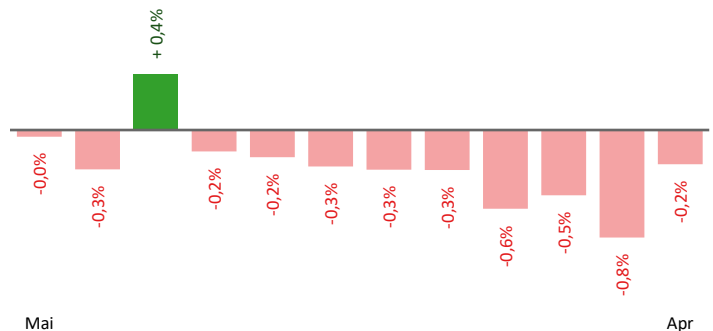


Beschäftigte und Arbeitslosenquoten des Vormonats April 2024

unselbstständig Beschäftigte April 2024

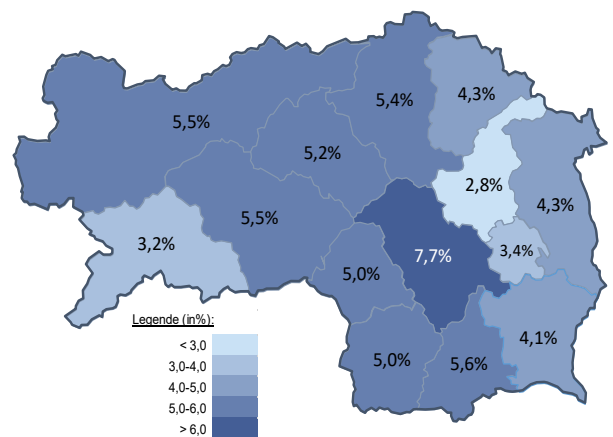
Veränderung der Beschäftigten (in den letzten 12 Monaten)

	Mürzzuschlag		Steiermark	
		+/- zu 2023		+/- zu 2023
Summe	14.379	-0,2%	547.034	0,0%
Frauen	6.665	-0,3%	251.794	0,7%
Männer	7.714	-0,2%	295.240	-0,6%
< 25 Jahre	1.533	-0,9%	58.801	-1,8%
25 bis 50 Jahre	8.254	-0,9%	328.564	-0,2%
> 50 Jahre	4.592	1,1%	159.669	1,1%
AusländerInnen	1.427	3,2%	112.010	3,3%



Arbeitslosenquoten April 2024

	Mürzzuschlag		Steiermark	
		+/- in % Pkt.		+/- in % Pkt.
Summe	4,3%	-0,1%	5,6%	0,6%
Frauen	4,2%	-0,4%	5,3%	0,3%
Männer	4,4%	0,2%	5,9%	0,8%
< 25 Jahre	4,4%	0,4%	5,5%	0,7%
25 bis 50 Jahre	3,4%	-0,1%	5,2%	0,7%
> 50 Jahre	5,7%	-0,2%	6,6%	0,4%
AusländerInnen	8,2%	0,0%	9,0%	1,0%



Kenndaten nach ausgewählten Wirtschaftsklassen im Monat April 2024

Wirtschaftsklasse	vorgemerkte Arbeitslose		Beschäftigte		Arbeitslosenquote		Zugang offene Stellen	
	Veränderung zum Vorjahresmonat	in %	in %	in %	in % Pkt	in %	in %	
Produktion (Herstellung von Waren)	114	-3,4%	4.844	2,0%	2,3%	-0,1%	19	72,7%
Bauwesen	54	50,0%	813	-5,0%	6,2%	2,2%	4	-55,6%
Handel	79	-7,1%	1.720	-0,9%	4,4%	-0,3%	12	-20,0%
Verkehrswesen	49	-18,3%	708	-0,8%	6,5%	-1,3%	3	-66,7%
Beherbergung und Gastronomie	85	7,6%	433	-6,9%	16,4%	1,9%	13	62,5%
wirtschaftliche Dienstleistungen	89	15,6%	487	-7,1%	15,5%	2,6%	32	-13,5%
dar. Überlassung von Arbeitskräften	54	10,2%	202	-13,7%	21,1%	3,8%	31	14,8%
dar. Gebäudebetreuung	23	64,3%	168	-5,6%	12,0%	4,8%	1	-50,0%
Gesundheits- und Sozialwesen	48	-2,0%	1.005	-0,2%	4,6%	-0,1%	14	40,0%
Mürzzuschlag	644	-2,1%	14.379	-0,2%	4,3%	-0,1%	111	-1,8%
Steiermark	32.687	12,4%	547.034	0,0%	5,6%	0,6%	6.743	11,8%

Arbeitsmarktservice Mürzzuschlag

Grazer Straße 5
8680 Mürzzuschlag
Tel: +43 50 904 640

E-Mail: ams.muerrzzuschlag@ams.at



Medieninhaber, Verleger und Herausgeber

Arbeitsmarktservice Steiermark
8020 Graz, Babenbergerstraße 33 | Tel +43 50 904 640
<https://www.ams.at/#steiermark> | statistik.steiermark@ams.at

Verwendung mit Quellenangabe gestattet